

## TP 42 Corrige

**Problématique :** La moule dispose-t-elle des mêmes mécanismes de l'immunité innée que l'huître ?

### **Stratégie :**

Afin de répondre à cette problématique :

- Réaliser une lame mince a partir du liquide de la cavité palléale
- L'observer au microscope
- Si il y a des hémocytes (voir photo ci dessous), cela veut dire que la moule possède les mêmes mécanismes de l'immunité innée que l'huître

### **Protocole détaillée :**

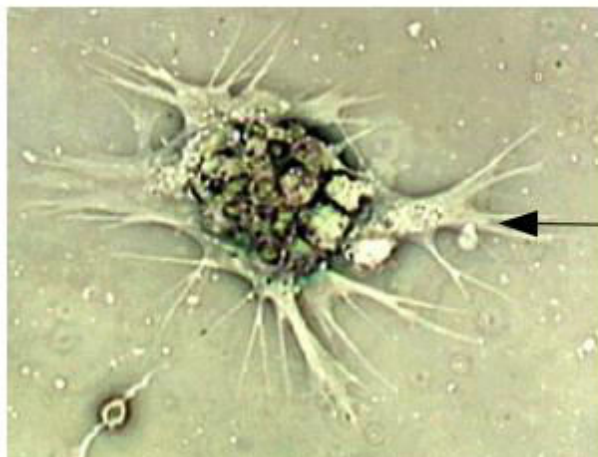
Manipulations pour réaliser la lame d'observation microscopique :

- Prélever directement le liquide de la cavité palléale à l'aide d'une seringue et déposer une goutte de ce liquide sur la lame fournie
- Attendre deux à trois minutes que les cellules se déposent au fond de la lame
- Recouvrir d'une lamelle et rechercher des hémocytes au microscope optique

Attention :

- Prendre soin de ne pas aspirer d'impuretés en prélevant le liquide de la cavité palléale
- Bien attendre que les cellules se déposent au fond de la lame à concavité
- Ne pas confondre les hémocytes avec les cellules reproductrices (ovules ou spermatozoïdes) qui peuvent être présentes

A trouver :



← pseudopodes

← Photographie d'un hémocyte d'huître