

BACCALAURÉAT GÉNÉRAL**Épreuve pratique de l'enseignement de spécialité physique-chimie
Évaluation des Compétences Expérimentales**

Cette situation d'évaluation fait partie de la banque nationale.

ÉNONCÉ DESTINÉ AU CANDIDAT

NOM :	Prénom :
Centre d'examen :	n° d'inscription :

Cette situation d'évaluation comporte **cinq** pages sur lesquelles le candidat doit consigner ses réponses. Le candidat doit restituer ce document avant de sortir de la salle d'examen.

Le candidat doit agir en autonomie et faire preuve d'initiative tout au long de l'épreuve.

En cas de difficulté, le candidat peut solliciter l'examineur afin de lui permettre de continuer la tâche.

L'examineur peut intervenir à tout moment, s'il le juge utile.

L'usage de calculatrice avec mode examen actif est autorisé. L'usage de calculatrice sans mémoire « type collège » est autorisé.

CONTEXTE DE LA SITUATION D'ÉVALUATION

Afin de garantir la protection des personnes exposées à de la musique amplifiée dans les lieux de loisirs (discothèques, salles de spectacle, concerts, etc..) le Haut Conseil de la santé publique propose des indicateurs de niveau de bruit, mesurés en décibels (dB).

En effet, l'exposition à un bruit intense peut provoquer des lésions graves du système auditif qui sont, dans certains cas, irréversibles. La dangerosité pour l'oreille dépend en particulier de la distance qui la sépare de la source sonore et de l'utilisation ou non de protections auditives.

Le but de cette épreuve est de déterminer les conditions dans lesquelles on peut assister à un concert sans danger pour l'audition.

INFORMATIONS MISES À DISPOSITION DU CANDIDAT

Pression acoustique

La pression acoustique décrit la variation de la pression en présence d'une onde acoustique. Son amplitude p en un point M du milieu de propagation est liée à l'intensité sonore I en ce point par la relation :

$$p = k_1 \cdot \sqrt{I}$$

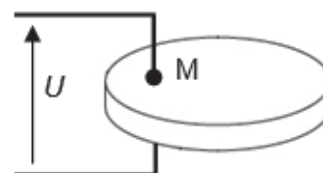
avec k_1 une constante liée au milieu de propagation

Capteur piézoélectrique

Les récepteurs d'ondes ultrasonores à capteur piézoélectrique délivrent une tension d'amplitude U proportionnelle à la pression acoustique p en un point M du milieu de propagation :

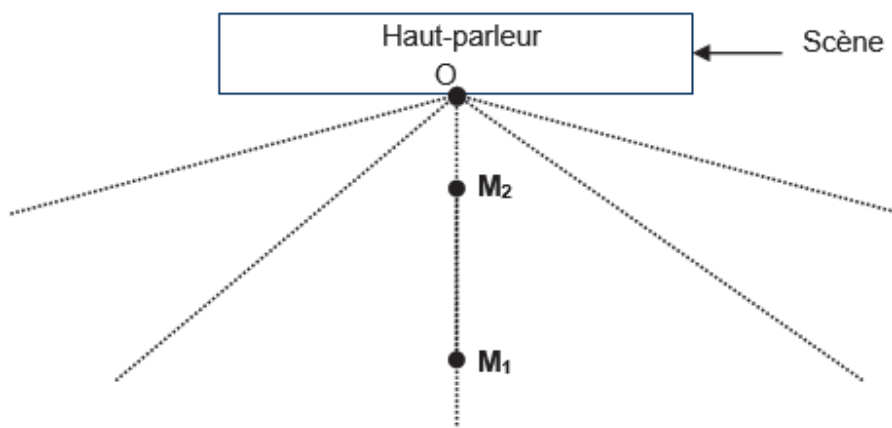
$$U = k_2 \cdot p$$

avec k_2 une constante liée au capteur



Schématisation de la salle de concert

Un haut-parleur est situé au milieu de la scène du concert, au point O.





Vue de dessus



Quand l'observateur est en position M_1 , il est à la distance $d_1 = OM_1$ du haut-parleur et l'intensité sonore est notée I_1 . De même, quand il est dans la position M_2 , $d_2 = OM_2$, et l'intensité sonore est notée I_2 .

Les niveaux d'intensités sonores en décibels (dB) et les intensités sonores sont liés par la relation :

$$L_2 = 10 \cdot \log\left(\frac{I_2}{I_1}\right) + L_1$$

APPEL n°1		
	Appeler le professeur pour lui présenter le protocole ou en cas de difficulté	

1.2. Mettre en œuvre le protocole.

APPEL n°2		
	Appeler le professeur pour lui présenter les mesures ou en cas de difficulté	

1.3. On considère que le critère pour valider le choix d'un modèle est le suivant :

La valeur de l'écart expérience-modèle doit être inférieure à :

Le coefficient de détermination doit être supérieur à :



L'expérience permet-elle de vérifier que l'amplitude U de la tension délivrée par le récepteur d'ultrasons est inversement proportionnelle à sa distance d par rapport à l'émetteur ?

.....

.....

.....

.....

APPEL n°3		
	Appeler le professeur pour lui présenter les résultats ou en cas de difficulté	

2. Relation entre l'intensité sonore et la distance (10 minutes conseillées)

À l'aide des relations fournies dans les informations mises à disposition et des résultats expérimentaux obtenus, montrer que l'intensité sonore I en un point M est inversement proportionnelle au carré de la distance d entre ce point et la source sonore et peut donc se mettre sous la forme : $I = a' \cdot \frac{1}{d^2}$ (où a' est une constante).

.....

.....

.....

.....

3. Exploitation des résultats expérimentaux (20 minutes conseillées)

Au début d'un concert, un spectateur se situe à une distance $d_1 = 50$ mètres d'un haut-parleur. À cette distance, le niveau sonore est de 80 dB. Pour avoir une meilleure visibilité des artistes, le spectateur se rapproche de la scène en se plaçant à $d_2 = 2$ mètres du haut-parleur.

3.1. À l'aide des informations mises à disposition et des résultats expérimentaux obtenus, montrer que le niveau sonore en M_2 obéit à la relation : $L_2 = 20 \log \left(\frac{d_1}{d_2} \right) + L_1$. Calculer sa valeur.



.....

.....

.....

.....

.....

APPEL FACULTATIF		
	Appeler le professeur pour lui présenter les résultats ou en cas de difficulté	

3.2. Commenter le résultat.

.....

.....

.....

3.3. Pour se protéger, le spectateur ne dispose que de bouchons d'oreilles permettant une atténuation aux sons de 25 dB. La protection est-elle suffisante ? Sinon que pourrait-on lui conseiller ?

.....

.....

.....

.....

APPEL FACULTATIF		
	Appeler le professeur en cas de difficulté	

Défaire le montage et ranger la paillasse avant de quitter la salle.